

### Ohtla küla Otsa tee remont.

Lõigu pikkus 115m, laius 3m. Teelõigu pindala 345m<sup>2</sup>.

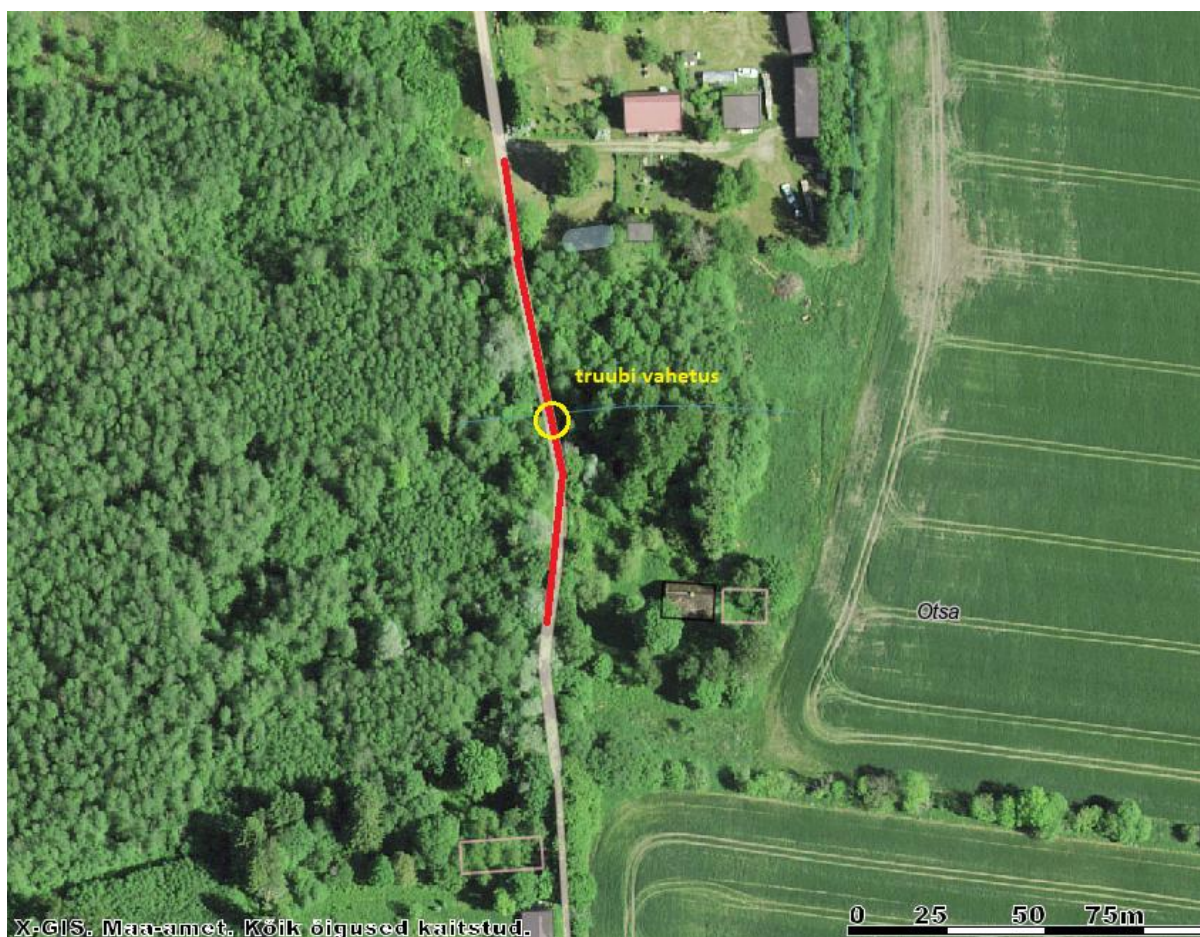
Mullakihi koorimine 15 cm sügavuselt, suuremate kivide eemaldamine, materjali veokaugus arvestada kuni 1km. Suuremad kivid võib tõsta kõrvalasuva kiviaia juurde, ehitatava teekatte servale mitte lähemal kui 1m.

Plastikust truubi paigaldus truubitoru pikkus 6m läbimõõt 300mm. Toru otstes 2 meetri ulatuses kraavi puhastamine settest.

Kooritud aluse täitmine killustikuga (fraktsioon 32-64) kihi paksus 15 cm, arvestuslik maht 52m<sup>3</sup>.

Purustatud kruusast 5 cm paksuse tasanduskihi lisamine ja tihendamine, arvestuslik maht 18m<sup>3</sup>.

Teeservadesse jääv mullakiht ei tohi olla kõrgem teekatte pinnast.



## Asukohaplaan

